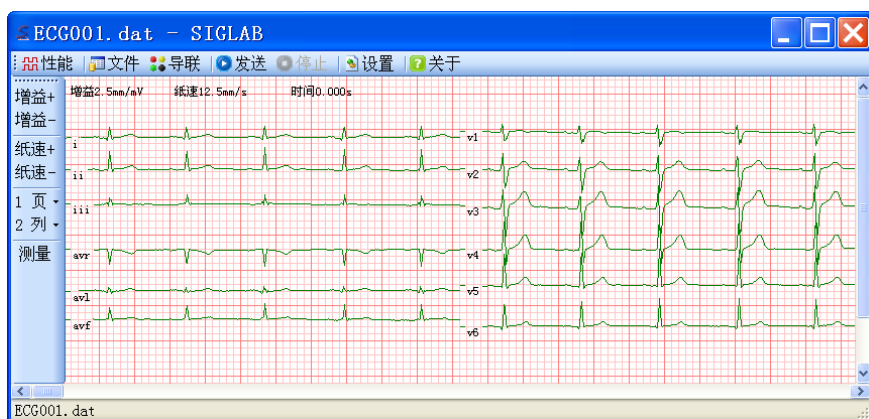


MSG-100/200/210/300/300U 患者模拟仪

- 12 导联输出，万能心电接头，可与各种心电图机和监护仪连接
- 多种心电波形模拟
 - 性能测试波形
 - 基本心电波形
 - ST 段抬高/压低模拟
 - 心律失常模拟
- 高电平输出（心电信号的 200 倍）
- 幅度选择：0.5、1.0、2.0mV；精度±2%（标配）、±0.5%（选配）
- 时间和频率精度 ±0.5%
- 呼吸信号模拟
- 电池电量低声音提示
- 自动关机功能
- 操作简洁方便
- 尺寸/重量：152mm x 83mm x32mm / 280g，便于携带



MSG-100/200/210/300/300U 患者模拟仪系列可提供心电信号和呼吸信号（选配）的模拟，用于测试、检验和维修心电图机及监护仪，是广大医疗器械生产和维修人员的得力工具。

MSG-300U 电脑化患者模拟仪可通过 USB 接口与电脑连接，利用配套的 SIGLAB 软件输出任意心电波形，也可读取 MIT-BIH/EDF 等格式的心电数据文件并将其转换为电信号输出。MSG-300U 内置 48 种心电和呼吸信号的模拟，特别适合科研、教学的需求。

	MSG-100	MSG-200	MSG-210	MSG-300	MSG-300U
导联间信号独立	○	○	○	●	●
心电波形数量	3 种	16 种	48 种	48 种	内置 48 种
幅度 (mV)	1.0	0.5、1.0、2.0	0.5、1.0、1.5、2.0	0.5、1.0、1.5、2.0	0.5、1.0、1.5、2.0
高电平输出	○	●	●	●	●
基本性能测试波形	●	●	●	●	●
基本心电波形	●	●	●	●	●
微分波形	○	○	●	●	●
R 波模拟	○	○	●	●	●
ST 段抬高/压低模拟	○	○	●	●	●
心律失常模拟	○	○	●	●	●
输出来自电脑的信号	○	○	○	○	●
呼吸频率	1 种（选配）	1 种（选配）	1 种	4 种	4 种

MSG-2400/2200/2000 多参数患者模拟仪



特性

- 心电信号模拟，12 导联独立输出
- 47 种心律失常波形选择
- 心电性能测试波形输出
- 4 路 (MSG-2400) / 2 路 (MSG-2200) 有创血压通道
- 同步动态血压、SWAN-GANZ 模拟
- 呼吸、温度模拟
- 大屏幕中英文可选界面
- 提供菜单选项、指令代码多种操作方式供用户选择，操作快速灵活
- 自动功能选项，顺序模拟所选参数，方便用户操作
- 先进的电源管理方案，支持可充电、非充电电池和 USB 供电
- 附带电脑版图形界面操作软件，可通过 USB 端口进行远程控制
- 心输出量、直接和间接母亲/胎儿心电模拟 (选配)

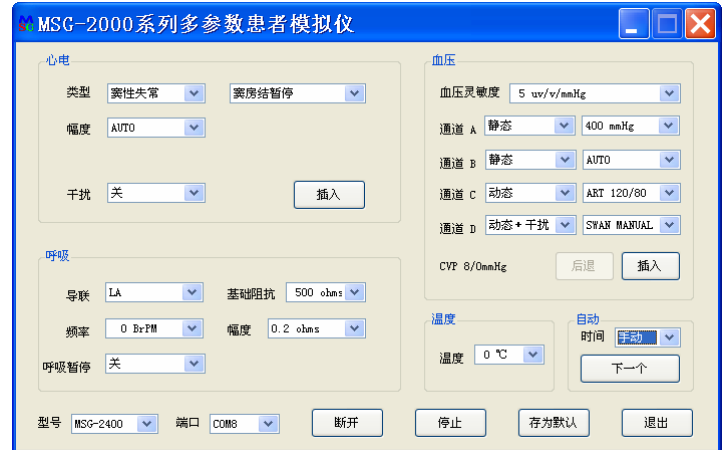


心电

- 幅度：0.05 ~ 5.5mV，精度 2%
- 婴儿、儿童和成人窦性心律模拟
- 心率：20 ~ 300 BPM，精度 1%
- ST段偏移：-0.8mV ~ 0.8mV(0.1mV步长)以及-0.05mV和 0.05mV
- 47 种心律失常波形选择
- 起搏心电模拟
- 性能测试波形模拟
- 干扰：50Hz 和 60 Hz 电源干扰、肌电干扰、基线漂移、呼吸干扰 (与呼吸信号同步)

血压

- 血压灵敏度：5 μ V/V/mmHg、40 μ V/V/mmHg
- 精度： \pm 2%+2mmHg
- 血压校零
- 静态血压 PA: -10、0、80、160、240、320、400 mmHg; PB: -10、0、50、100、150、200、240 mmHg; PC和 PD: -5、0、20、40、60、80、100 mmHg
- 有创动态血压：所有通道皆可模拟 ART 120/80 mmHg, RART 120/80 mmHg, LVP 120/5 mmHg, LAP 15/5 mmHg, CVP 8/0 mmHg, RVP 25/2 mmHg, PAP 25/10 mmHg, PAWP 14/5 mmHg。
- SWAN-GANZ过程
- 动态血压信号的频率与心电信号保持一致
- 在动态血压的基础之上增加呼吸干扰，并且干扰信号与呼吸信号同步



呼吸

- 呼吸频率：0 (OFF) ~ 120 BrPM
- 阻抗变化 $\Delta\Omega$: 0.2、0.5、1.0、3.0 Ω 。精度 10%
- 基线阻抗：500、1000、1500、2000 Ω 。精度 5%
- 呼吸导联：LA、LL
- 呼吸暂停：12、22、32s 和连续

温度

- 温度：0 °C (42 °F)、24 °C (75.2 °F)、37 °C (98.6 °F)、40 °C (104 °F)。精度 0.1 °C
- 兼容探头：YSI400 和 YSI700 系列

产品规格

- 电源：DC5V \pm 10%或 AA 电池*4
- 尺寸/重量：260mm x 130mm x 63mm / 0.9 Kg